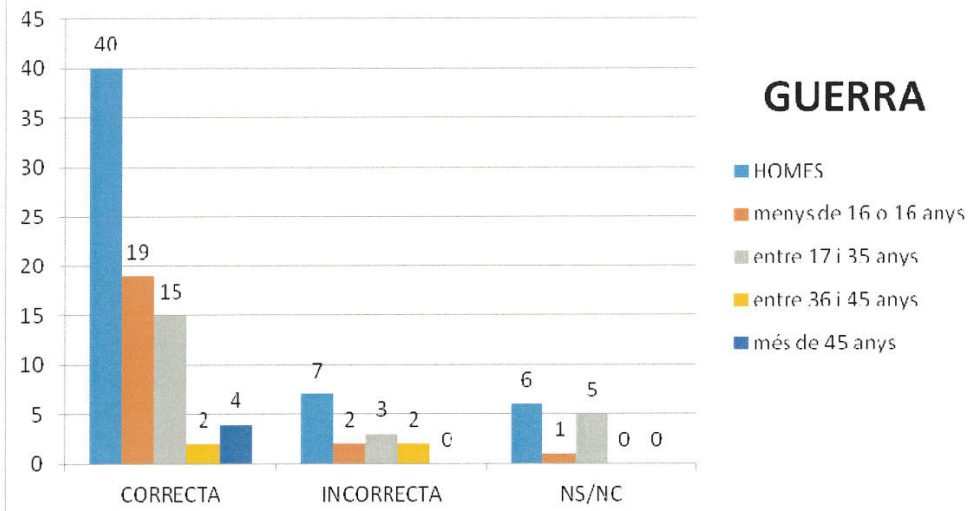
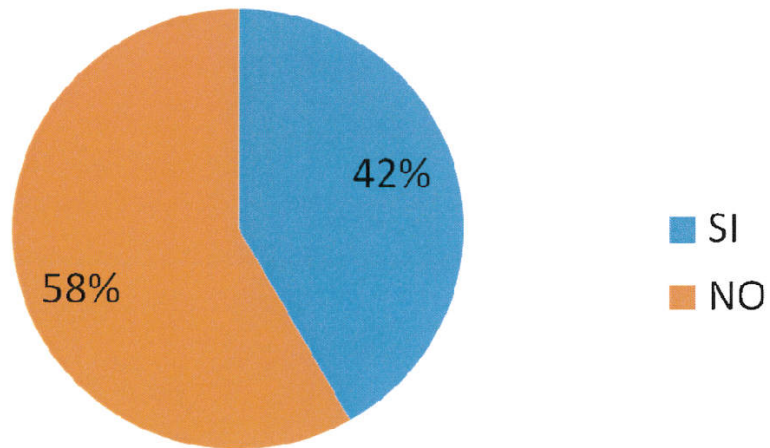


GUERNIKA. GUERRA CIVIL



AJUDA DE LA IMATGE PER SITUAR-LA



La recollida de dades de *Gernika*, una obra de Picasso, estan reflectides en un gràfic de columnes, que ens permet observar els resultats dels enquestats dividits en dos columnes, una de color blau, que representa el pintor, i una altra de vermella, que representa la guerra.

A l'ordenada podem observar el nombre d'enquestats i a la meridional, tres columnes dobles on es pot veure el nombre de gent que ha encertat la pregunta, la que no i la que no coneixia l'autor o la guerra.

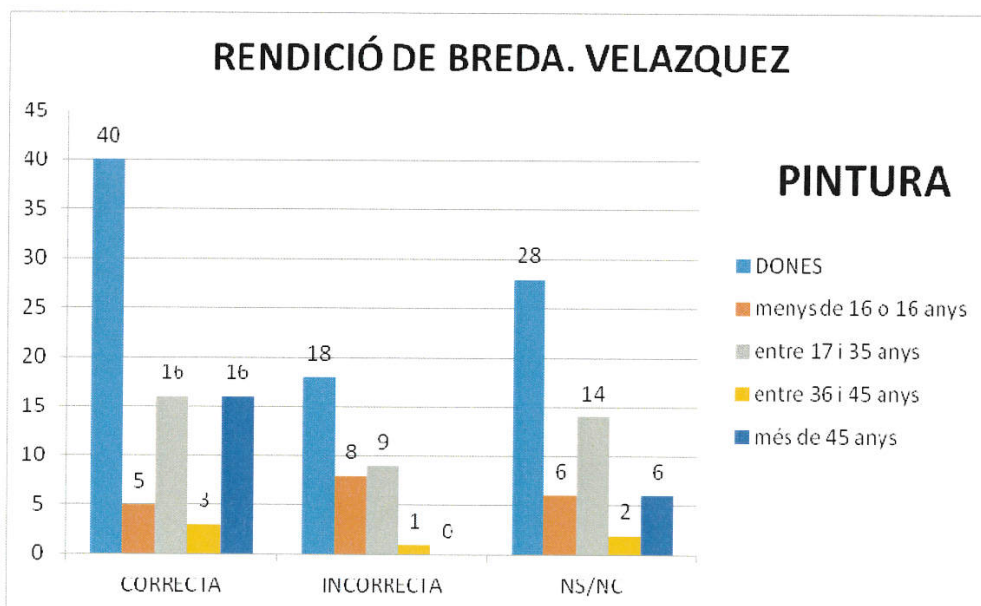
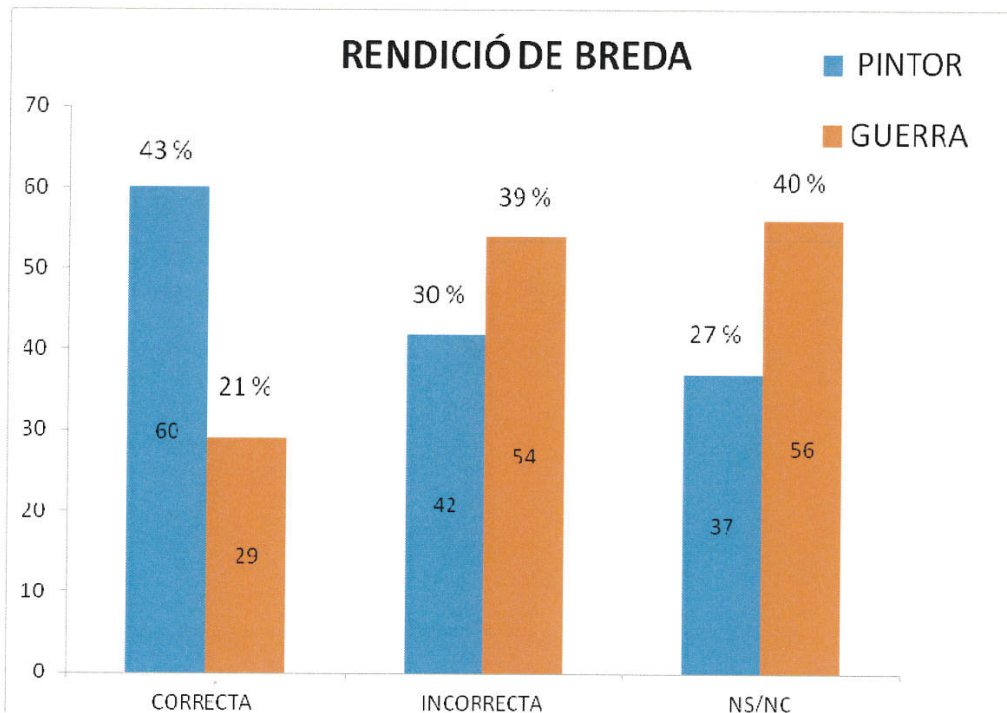
També podem veure un gràfic circular on ens mostra el percentatge de gent a qui li ha ajudat veure la imatge per respondre les preguntes.

Amb aquest conjunt de dades podem observar; pel que fa al conflicte bèl·lic on es situa l'obra el 80% dels enquestats han encertat l'obra, un 12% l'han respost incorrectament i un 8% no la coneixia. D'aquest 80% la majoria són dones i el grup d'edat que ha encertat més aquesta pregunta es correspon entre les edats de 17 a 35 anys. I els homes que més han encertat aquesta pregunta són els de 16 anys.

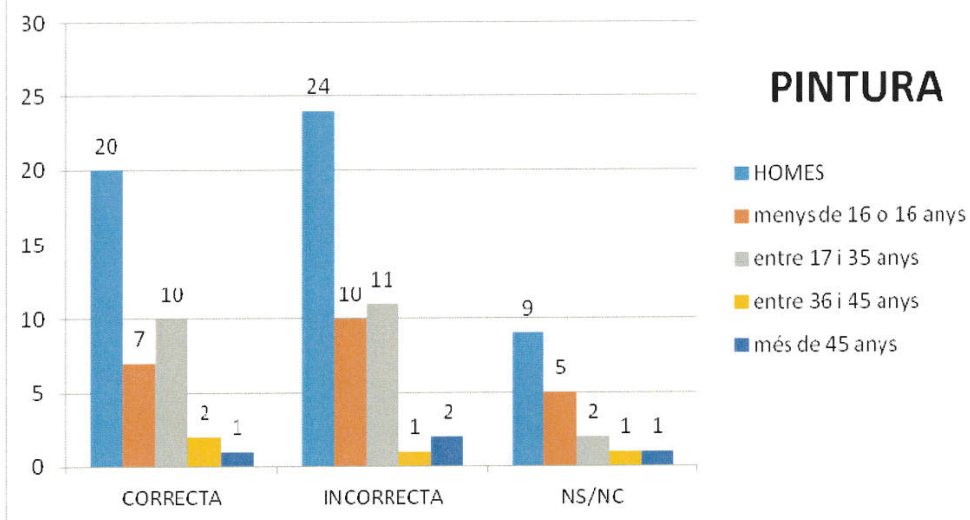
Pel que fa al títol de la pintura, el 87% dels enquestats l'han encertat, un 10% l'ha respost incorrectament i un 3% no la coneixia. D'aquest 87% la meitat eren dones, i les que més l'han encertat es situen entre l'edat de 17 i 35 anys, com els homes.

En quant a la part de la imatge, gairebé la meitat dels enquestats els hi ha ajudat veure la imatge per encertar i ubicar la guerra amb l'obra.

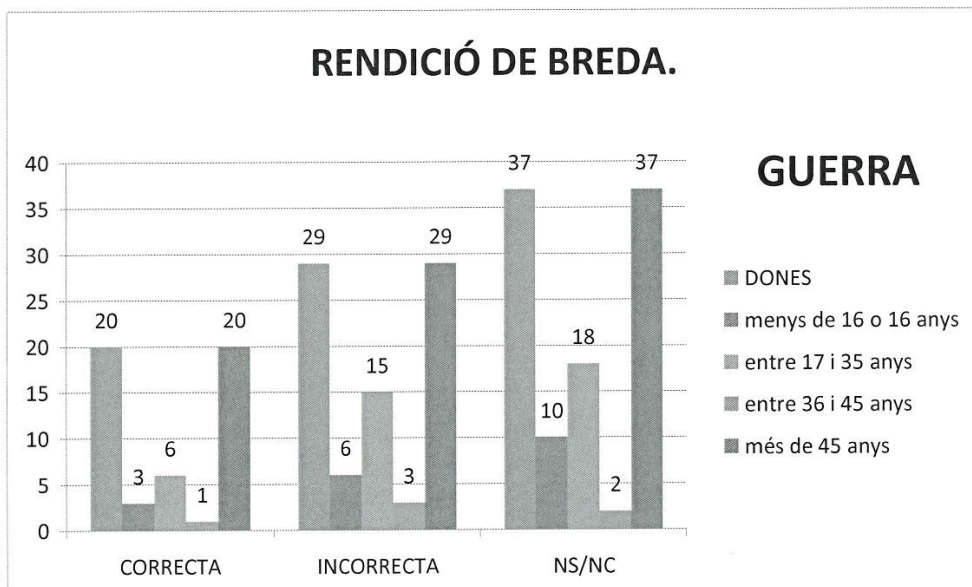
3.2 RENDICIÓ DE BRED A

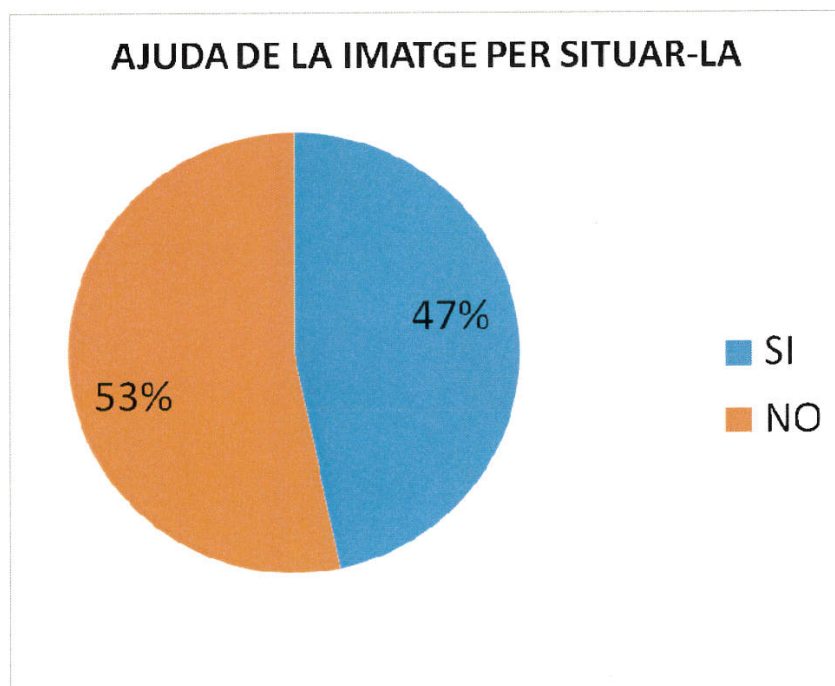
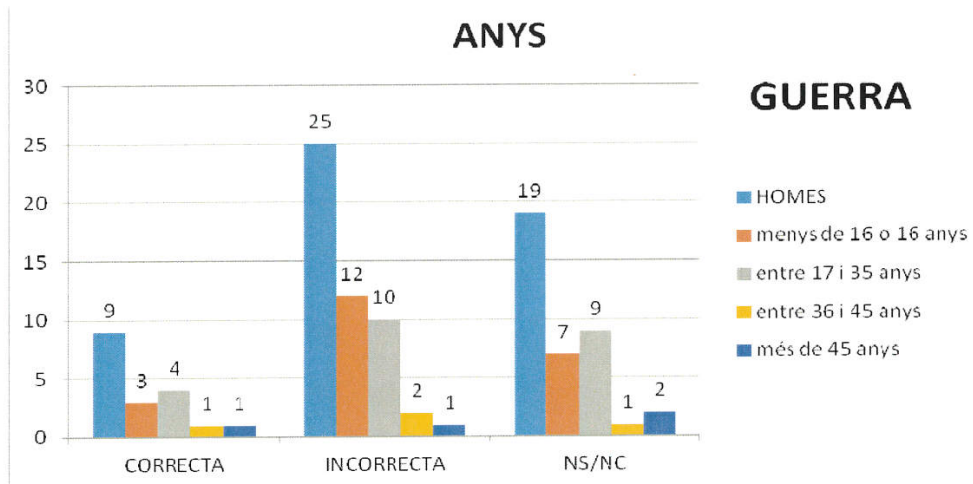


RENDICIÓ DE BREDA. VELAZQUEZ



RENDICIÓ DE BREDA.





La recollida de dades de *La Rendició de Breda*, una obra de Velázquez, estan reflectides en un gràfic de columnes, que ens permet observar els resultats dels enquestats dividits en dos columnes, una de color blau, que representa el pintor, i una altra de vermella, que representa la guerra.

A l'ordenada podem observar el nombre d'enquestats i a la meridional, tres columnes dobles on es pot veure el nombre de gent que ha encertat la pregunta, la que no i la que no coneixia l'autor o la guerra.

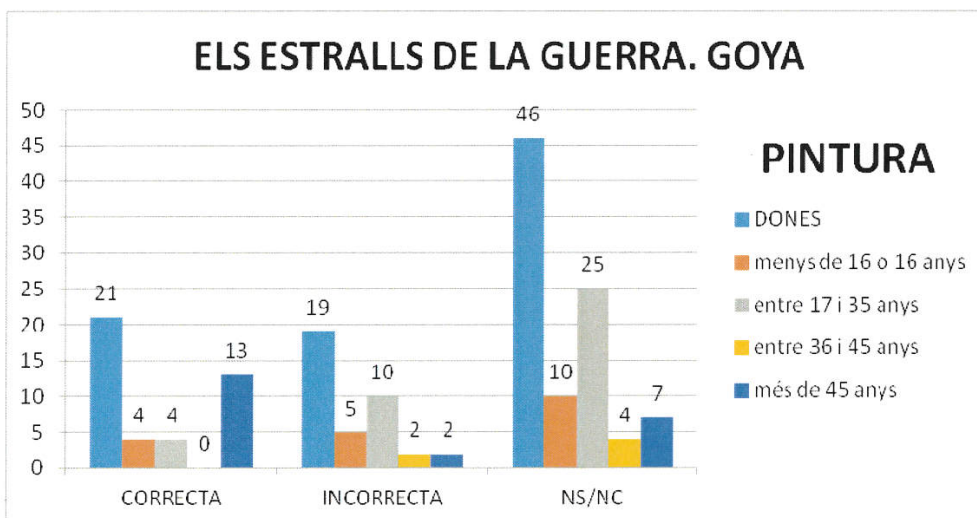
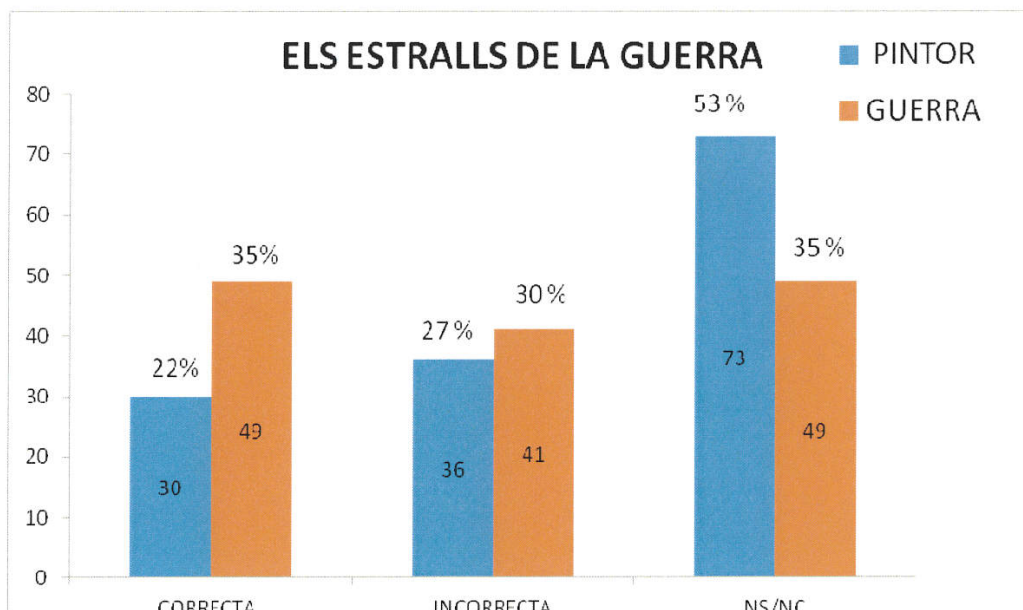
També podem veure un gràfic circular on ens mostra el percentatge de gent a qui li ha ajudat veure la imatge per respondre les preguntes.

Amb aquest conjunt de dades podem observar; pel que fa al conflicte bèl·lic on es situa l'obra el 21% dels enquestats han encertat l'obra, un 39% l'han respost incorrectament i un 40% no la coneixia. D'aquest 21% la majoria són dones i el grup d'edat que ha encertat més aquesta pregunta es correspon entre les edats de més de 45 anys. I els homes que més han encertat aquesta pregunta són els de entre 17 i 35 anys.

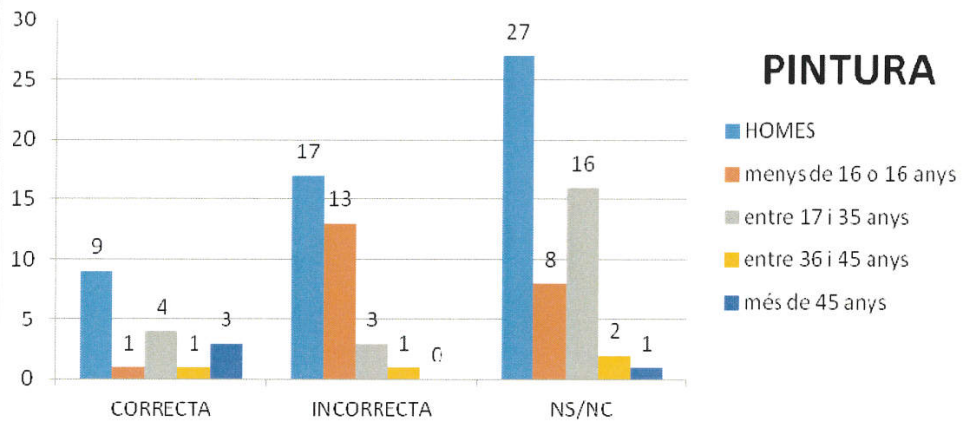
Pel que fa al títol de la pintura, el 43% dels enquestats l'han encertat, un 30% l'ha respost incorrectament i un 27% no la coneixia. D'aquest 43% la majoria eren dones, i les que més l'han encertat eren majors de 45 anys, mentre que els homes, són els menors de 16 anys.

En quant a la part de la imatge, gairebé la meitat dels enquestats els hi ha ajudat veure la imatge per encertar i ubicar la guerra amb l'obra.

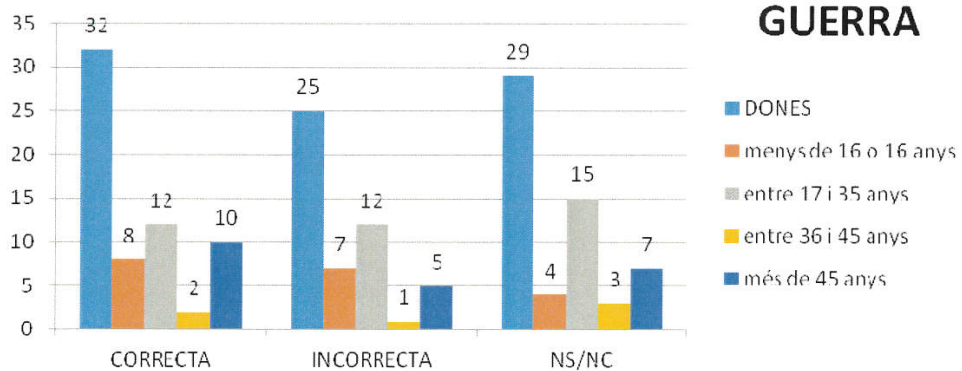
3.3 ELS ESTRALLS DE LA GUERRA



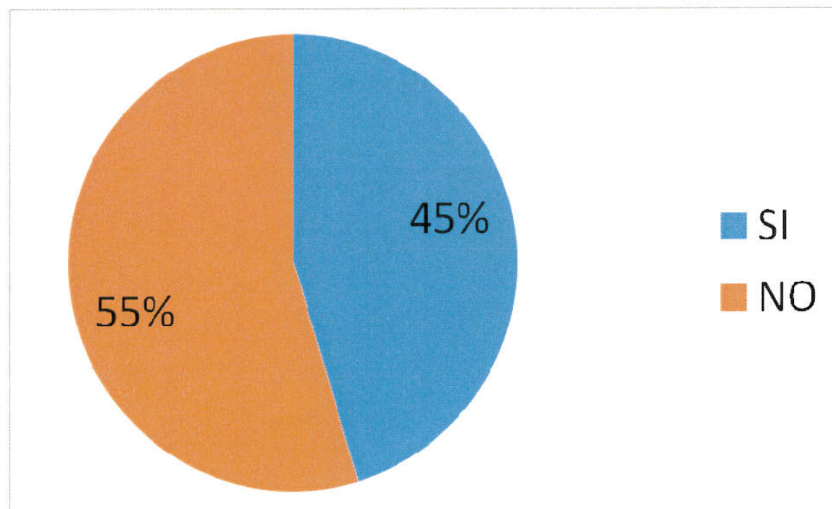
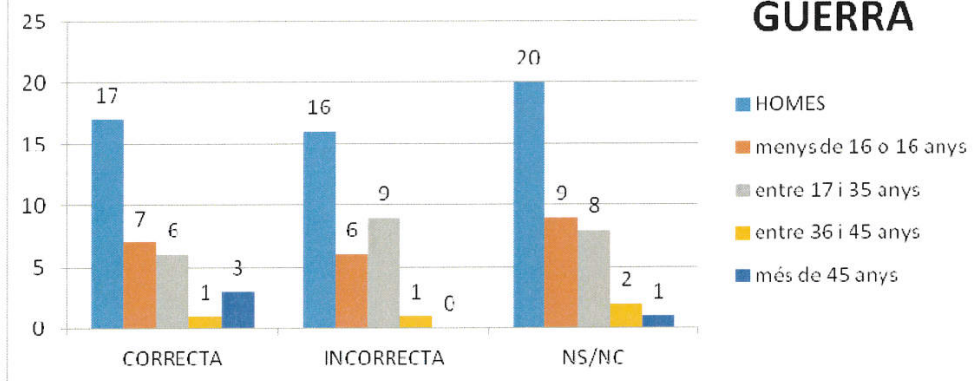
ELS ESTRALLS DE LA GUERRA. GOYA



ELS ESTRALLS DE LA GUERRA. LA GUERRA DEL FRANCÈS



ELS ESTRALLS DE LA GUERRA. LA GUERRA DEL FRANCÈS



La recollida de dades d'*Els estralls de la Guerra*, una obra de Goya, estan reflectides en un gràfic de columnes, que ens permet observar els resultats dels enquestats dividits en dos columnes, una de color blau, que representa el pintor, i una altra de vermella, que representa la guerra.

A l'ordenada podem observar el nombre d'enquestats i a la meridional, tres columnes dobles on es pot veure el nombre de gent que ha encertat la pregunta, la que no i la que no coneixia l'autor o la guerra.

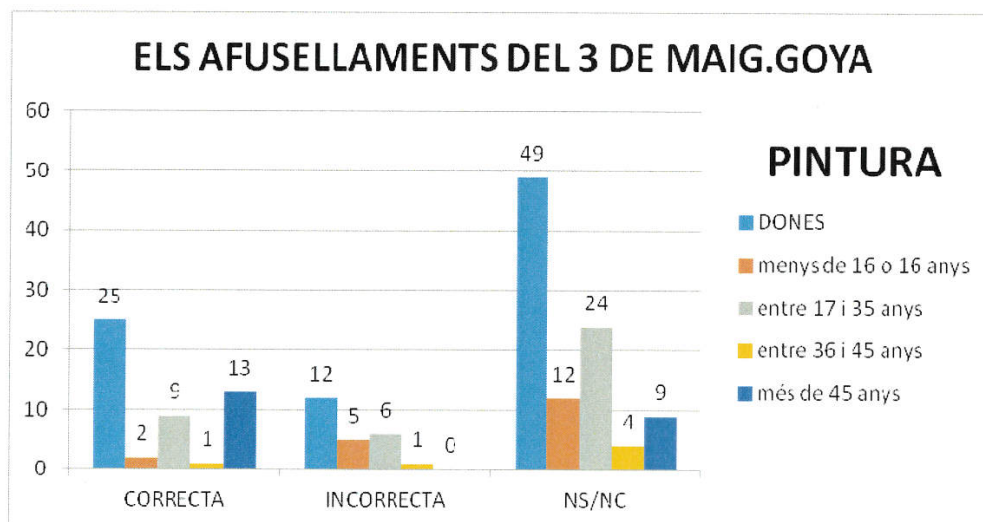
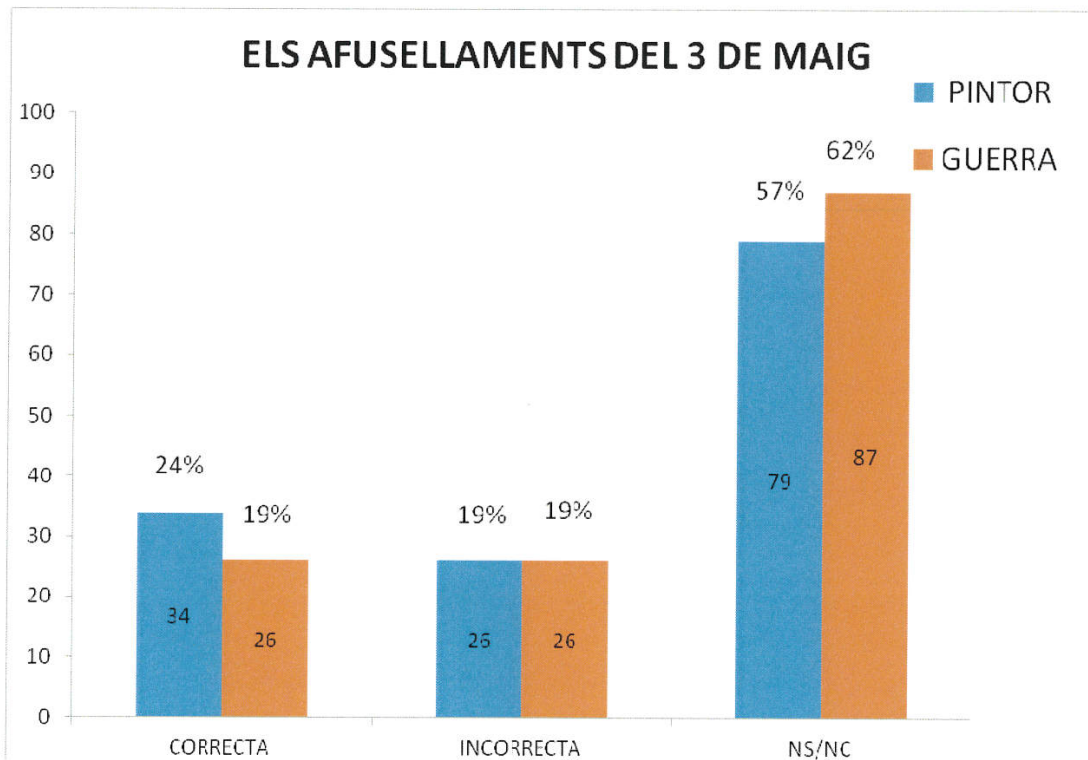
També podem veure un gràfic circular on ens mostra el percentatge de gent a qui li ha ajudat veure la imatge per respondre les preguntes.

Amb aquest conjunt de dades podem observar; pel que fa al conflicte bèl·lic on es situa l'obra el 35% dels enquestats han encertat l'obra, un 30% l'han respost incorrectament i un 35% no la coneixia. D'aquest 35% la majoria són dones i el grup d'edat que ha encertat més aquesta pregunta es correspon entre les edats de 17 a 35 anys. I els homes que més han encertat aquesta pregunta són els menors a 16 anys.

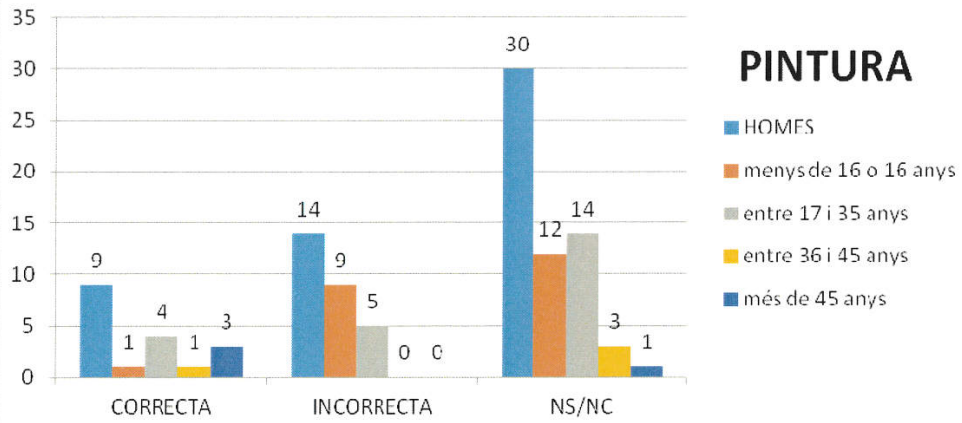
Pel que fa al títol de la pintura, el 22% dels enquestats l'han encertat, un 27% l'ha respost incorrectament i un 57% no la coneixia. D'aquest 22% la majoria són dones, i les que més l'han encertat es situen entre l'edat de més de 45 anys, com els homes.

En quant a la part de la imatge, gairebé la meitat dels enquestats els hi ha ajudat veure la imatge per encertar i ubicar la guerra amb l'obra.

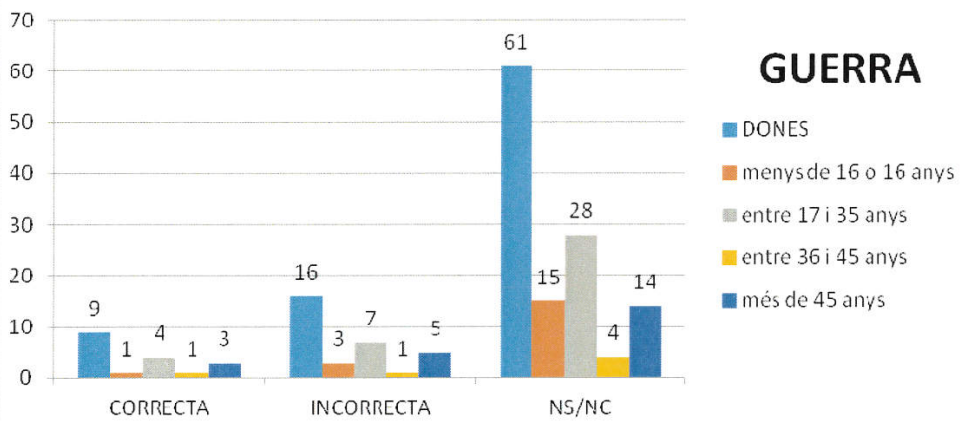
3.4 ELS AFUSELLAMENTS DEL 3 DE MAIG



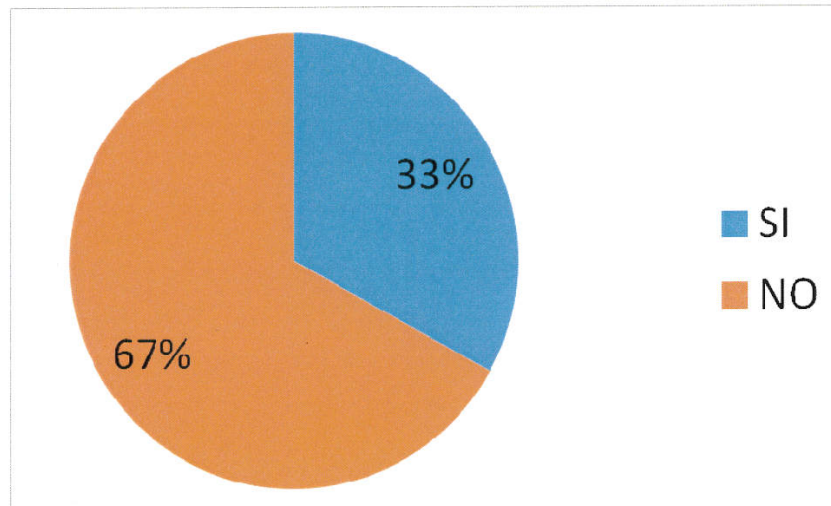
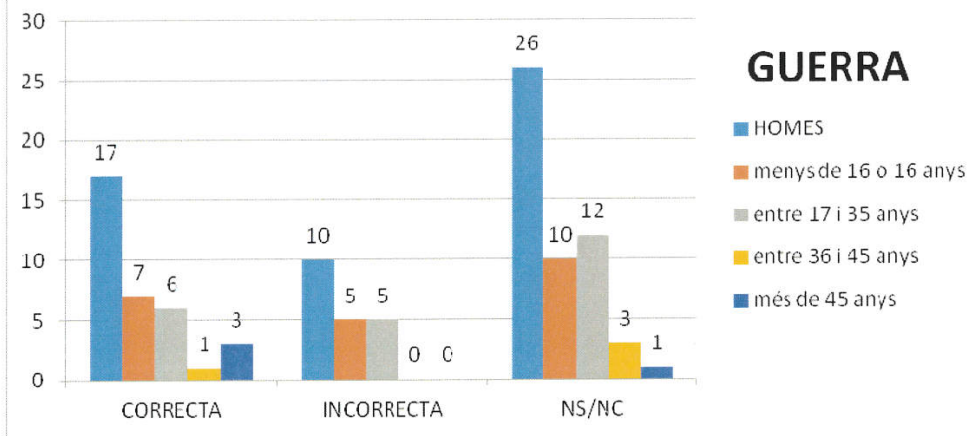
ELS AFUSELLAMENTS DEL 3 DE MAIG.GOYA



ELS AFUSELLAMENTS DEL 3 DE MAIG.GOYA



ELS AFUSELLAMENTS DEL 3 DE MAIG.GOYA



La recollida de dades d'*Els Afusellaments del 3 de maig*, una obra de Goya, estan reflectides en un gràfic de columnes, que ens permet observar els resultats dels enquestats dividits en dos columnes, una de color blau, que representa el pintor, i una altra de vermella, que representa la guerra.

A l'ordenada podem observar el nombre d'enquestats i a la meridional, tres columnes dobles on es pot veure el nombre de gent que ha encertat la pregunta, la que no i la que no coneixia l'autor o la guerra.

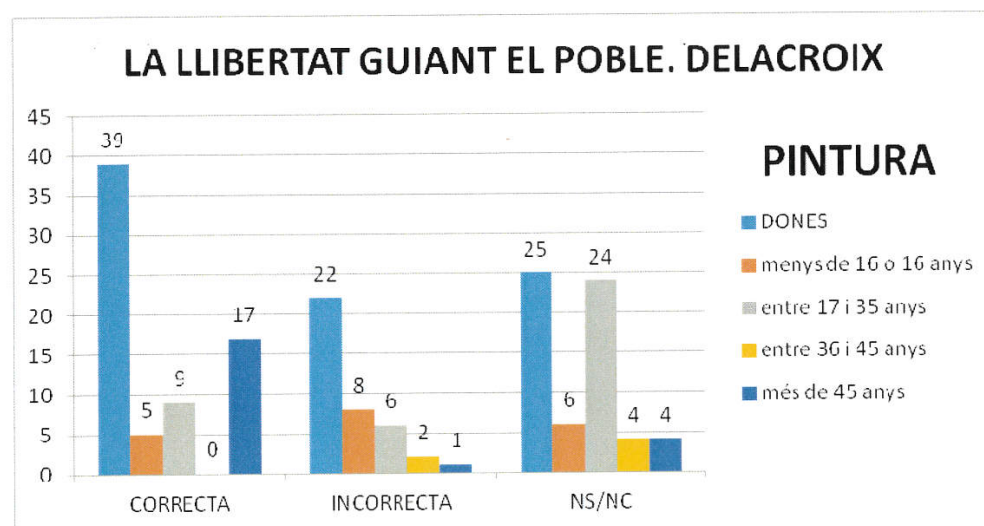
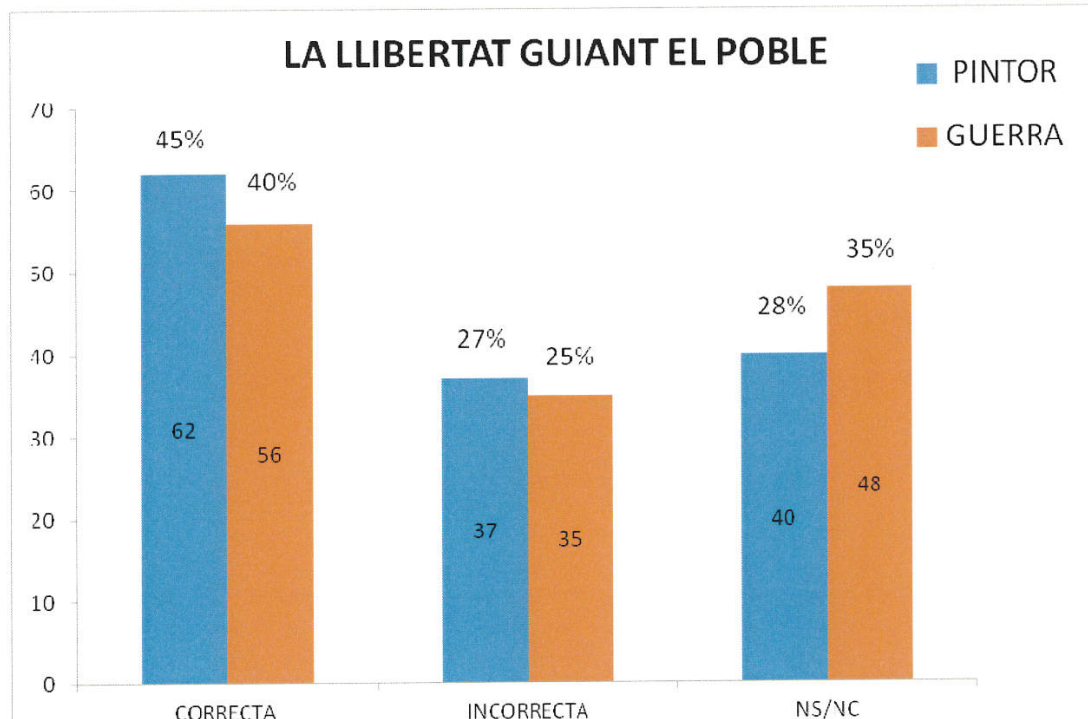
També podem veure un gràfic circular on ens mostra el percentatge de gent a qui li ha ajudat veure la imatge per respondre les preguntes.

Amb aquest conjunt de dades podem observar; pel que fa al conflicte bèl·lic on es situa l'obra el 19% dels enquestats han encertat l'obra, un 19% l'han respost incorrectament i el 62% no la coneixia. D'aquest 19% la majoria són homes i el grup d'edat que ha encertat més aquesta pregunta es correspon entre les edats de 17 a 35 anys. I les dones que més han encertat aquesta pregunta també s'inclouen en aquest grup.

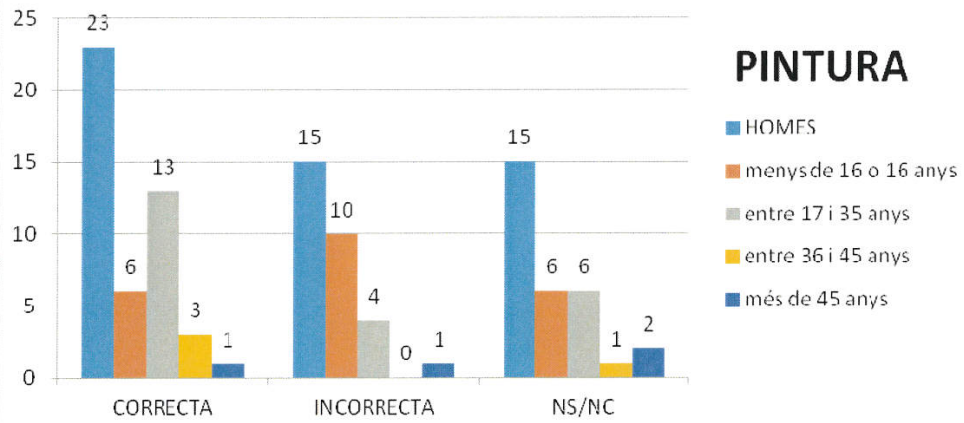
Pel que fa al títol de la pintura, el 24% dels enquestats l'han encertat, un 19% l'ha respost incorrectament i un 57% no la coneixia. D'aquest 24% la meitat eren dones, i les que més l'han encertat es situen entre l'edat de més de 45 anys. Mentre que els homes entre l'edat de 17 a 35 anys.

En quant a la part de la imatge, només una tercera part dels enquestats els hi ha ajudat veure la imatge per encertar i ubicar la guerra amb l'obra.

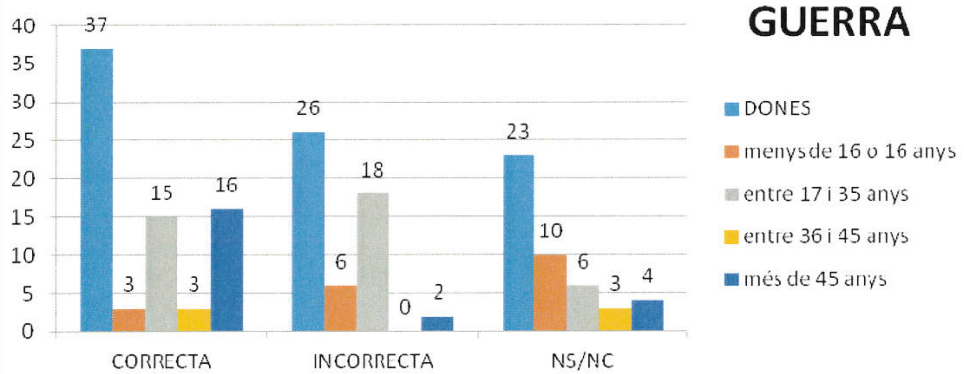
3.5 LA LLIBERTAT GUIANT EL POBLE



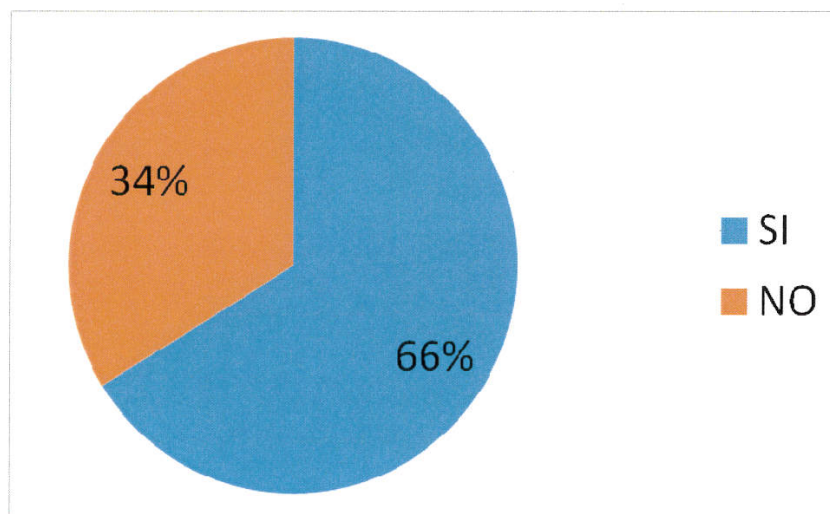
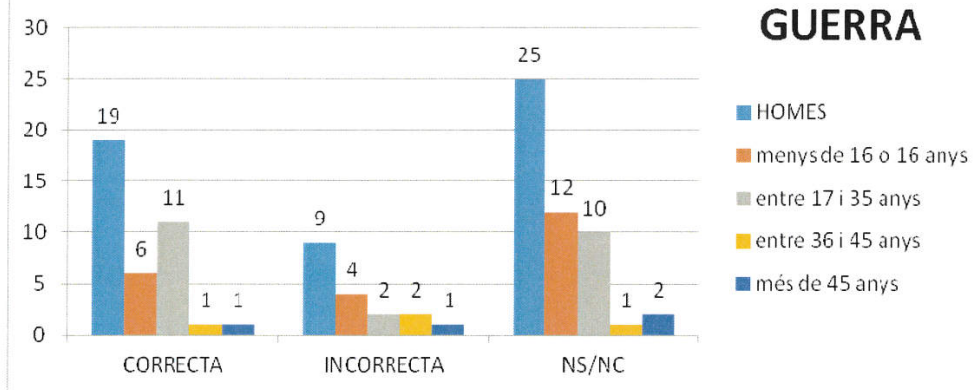
LA LLIBERTAT GUIANT EL POBLE. DELACROIX



LA LLIBERTAT GUIANT EL POBLE. LA REVOLUCIÓ DE 1830



LA LLIBERTAT GUIANT EL POBLE. LA REVOLUCIÓ DE 1830



La recollida de dades de *La Llibertat guiant el Poble*, una obra de Delacroix, estan reflectides en un gràfic de columnes, que ens permet observar els resultats dels enquestats dividits en dos columnes, una de color blau, que representa el pintor, i una altra de vermella, que representa la guerra.

A l'ordenada podem observar el nombre d'enquestats i a la meridional, tres columnes dobles on es pot veure el nombre de gent que ha encertat la pregunta, la que no i la que no coneixia l'autor o la guerra.

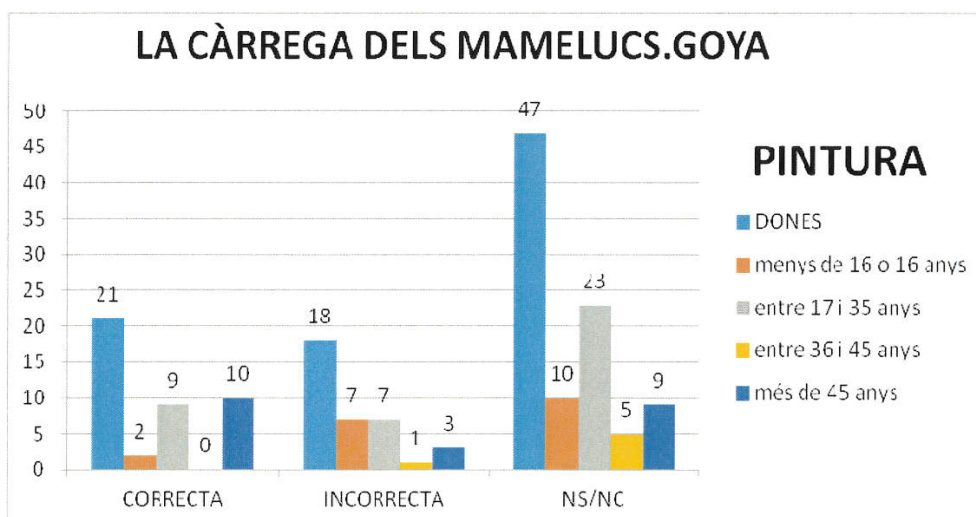
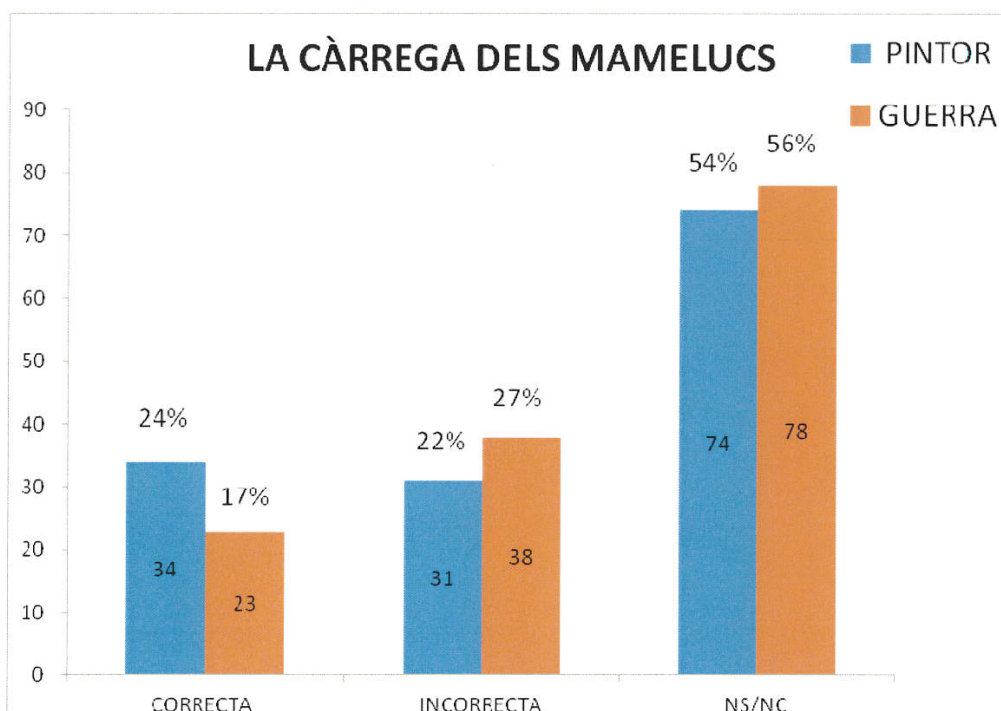
També podem veure un gràfic circular on ens mostra el percentatge de gent a qui li ha ajudat veure la imatge per respondre les preguntes.

Amb aquest conjunt de dades podem observar; pel que fa al conflicte bèl·lic on es situa l'obra el 40% dels enquestats han encertat l'obra, un 25% l'han respost incorrectament i el 35% no la coneixia. D'aquest 40% la majoria són dones i el grup d'edat que ha encertat més aquesta pregunta es correspon a les dones de més de 45 anys. I els homes que més han encertat aquesta pregunta són els entre 17 i 35 anys.

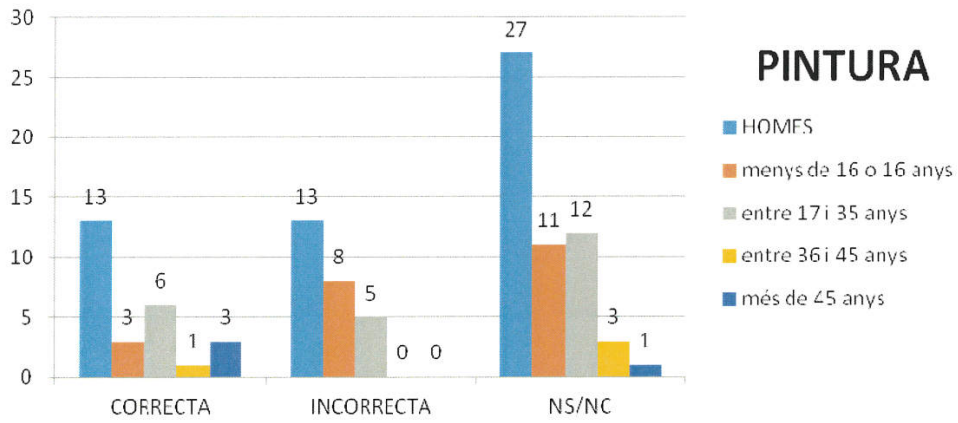
Pel que fa al títol de la pintura, el 45% dels enquestats l'han encertat, un 27% l'ha respost incorrectament i un 28% no la coneixia. D'aquest 48% la meitat eren dones, i les que més l'han encertat es situen a l'edat de més de 45 anys. Mentre que els homes es situen entre els 17 i 35 anys.

En quant a la part de la imatge, gairebé una tercera part dels enquestats els hi ha ajudat veure la imatge per encertar i ubicar la guerra amb l'obra.

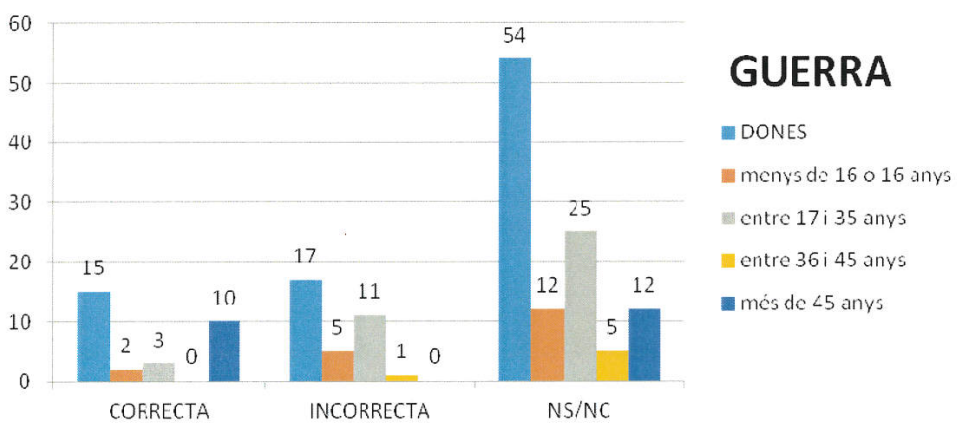
3.6 LA CÀRREGA DELS MAMELUCS



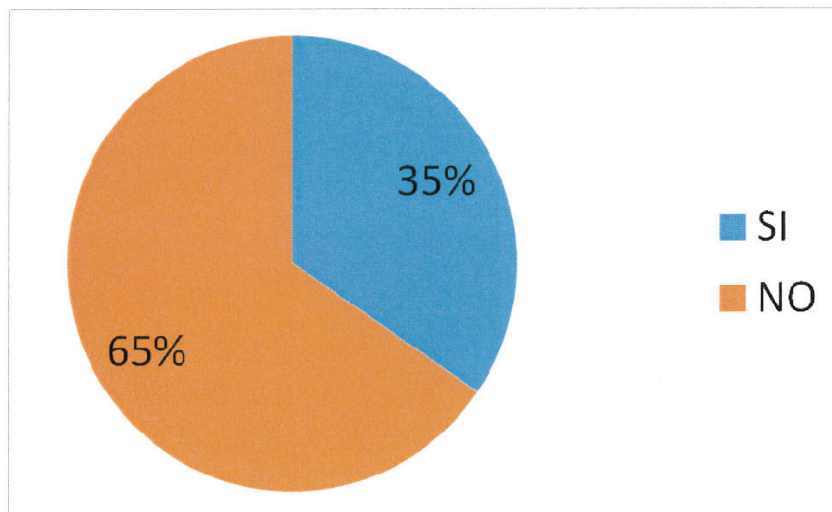
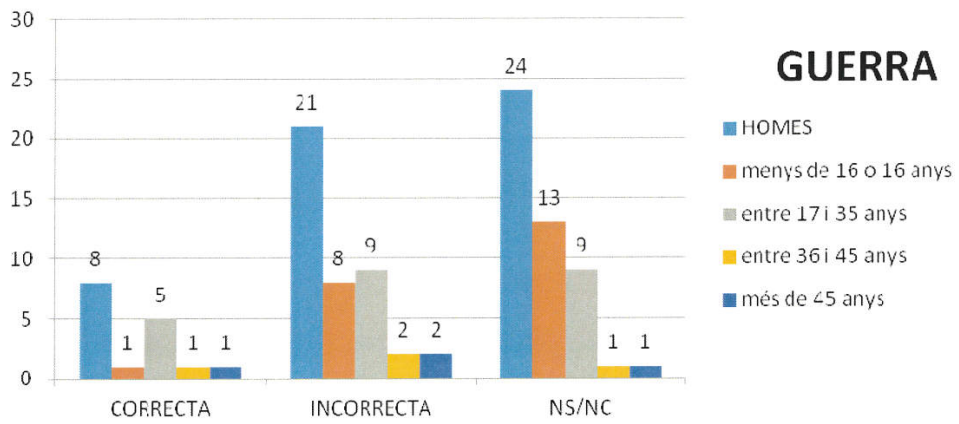
LA CÀRREGA DELS MAMELUCS.GOYA



LA CÀRREGA DELS MAMELUCS.GOYA



LA CÀRREGA DELS MAMELUCS.GOYA



La recollida de dades de *La càrrega dels mamelucs*, una obra de Goya, estan reflectides en un gràfic de columnes, que ens permet observar els resultats dels enquestats dividits en dos columnes, una de color blau, que representa el pintor, i una altra de vermella, que representa la guerra.

A l'ordenada podem observar el nombre d'enquestats i a la meridional, tres columnes dobles on es pot veure el nombre de gent que ha encertat la pregunta, la que no i la que no coneixia l'autor o la guerra.

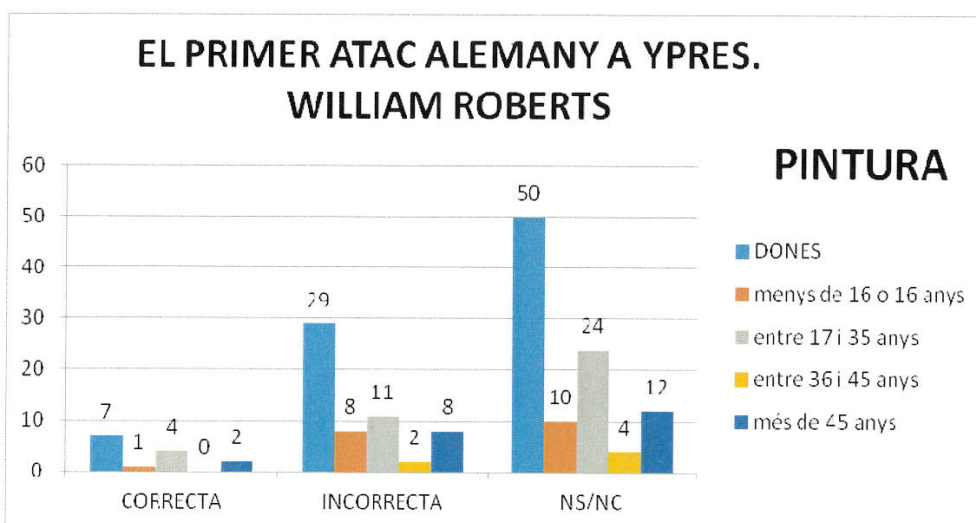
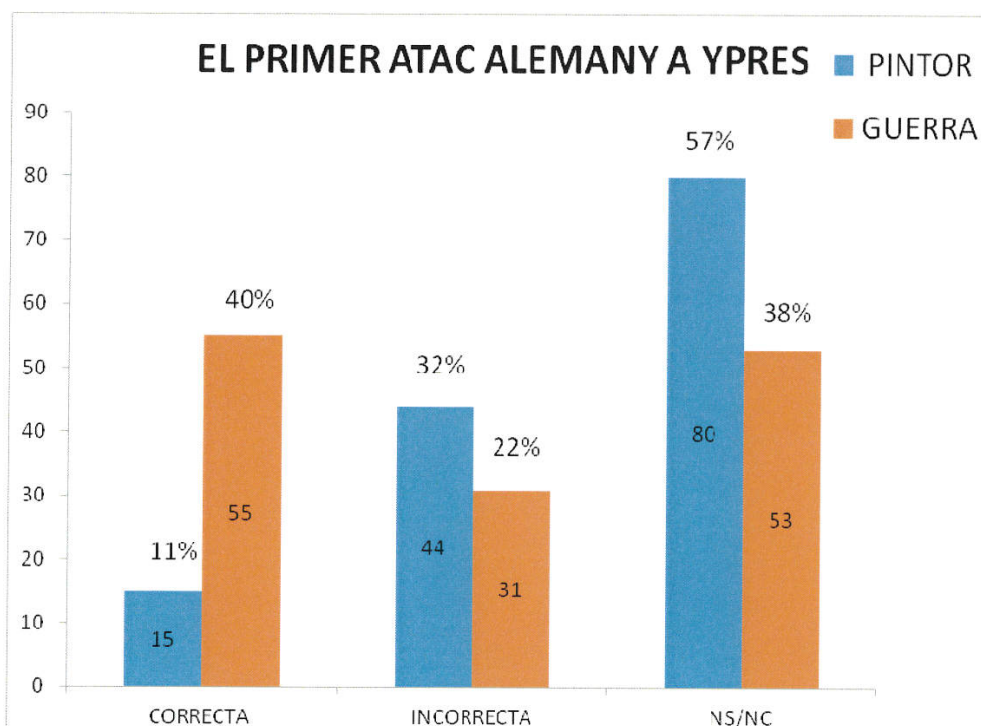
També podem veure un gràfic circular on ens mostra el percentatge de gent a qui li ha ajudat veure la imatge per respondre les preguntes.

Amb aquest conjunt de dades podem observar; pel que fa al conflicte bèl·lic on es situa l'obra el 17% dels enquestats han encertat l'obra, un 27% l'han respost incorrectament i el 56% no la coneixia. D'aquest 17% la majoria són dones i el grup d'edat que ha encertat més aquesta pregunta es correspon a l'edat de més de 45 anys. I els homes que més han encertat aquesta pregunta són entre 17 i 35 anys.

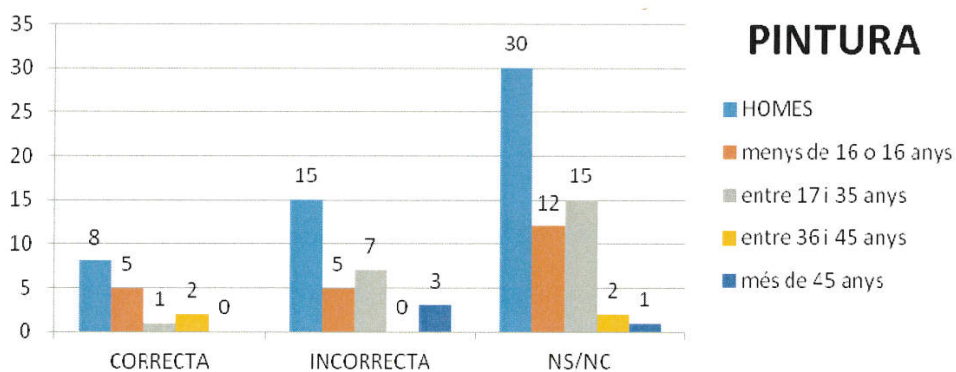
Pel que fa al títol de la pintura, el 24% dels enquestats l'han encertat, un 22% l'ha respost incorrectament i un 54% no la coneixia. D'aquest 24% la meitat eren dones, i les que més l'han encertat es situen entre l'edat de 17 i 35 anys, com els homes.

En quant a la part de la imatge, una tercera part dels enquestats els hi ha ajudat veure la imatge per encertar i ubicar la guerra amb l'obra.

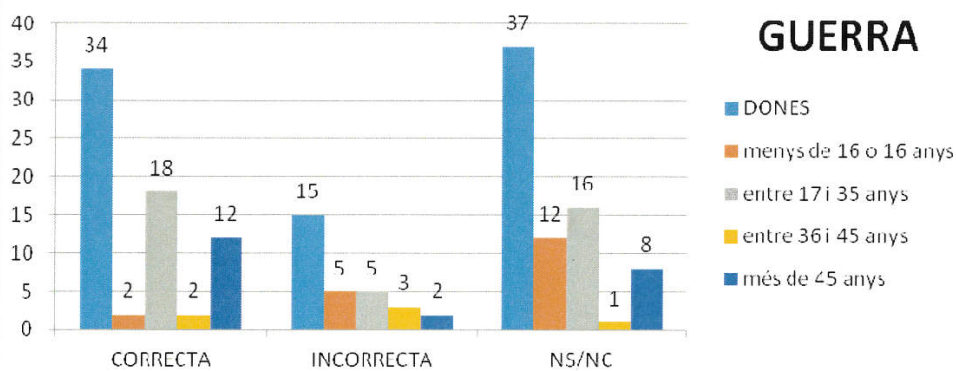
3.7 EL PRIMER ATAC ALEMANY A YPRES



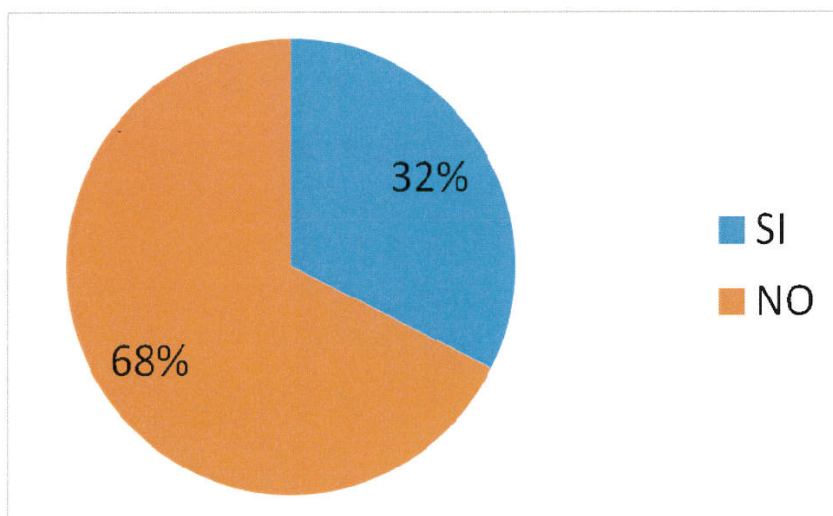
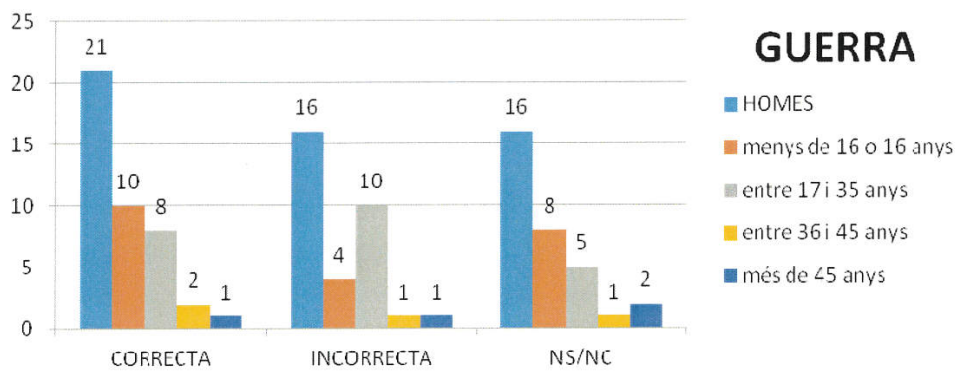
EL PRIMER ATAC ALEMANY A YPRES. WILLIAM ROBERTS



EL PRIMER ATAC ALEMANY A YPRES. 1ª GUERRA MUNDIAL



EL PRIMER ATAC ALEMANY A YPRES. 1ª GUERRA MUNDIAL



La recollida de dades d'*El Primer Atac Alemany a Ypres*, una obra de William Roberts, estan reflectides en un gràfic de columnes, que ens permet observar els resultats dels enquestats dividits en dos columnes, una de color blau, que representa el pintor, i una altra de vermella, que representa la guerra.

A l'ordenada podem observar el nombre d'enquestats i a la meridional, tres columnes dobles on es pot veure el nombre de gent que ha encertat la pregunta, la que no i la que no coneixia l'autor o la guerra.

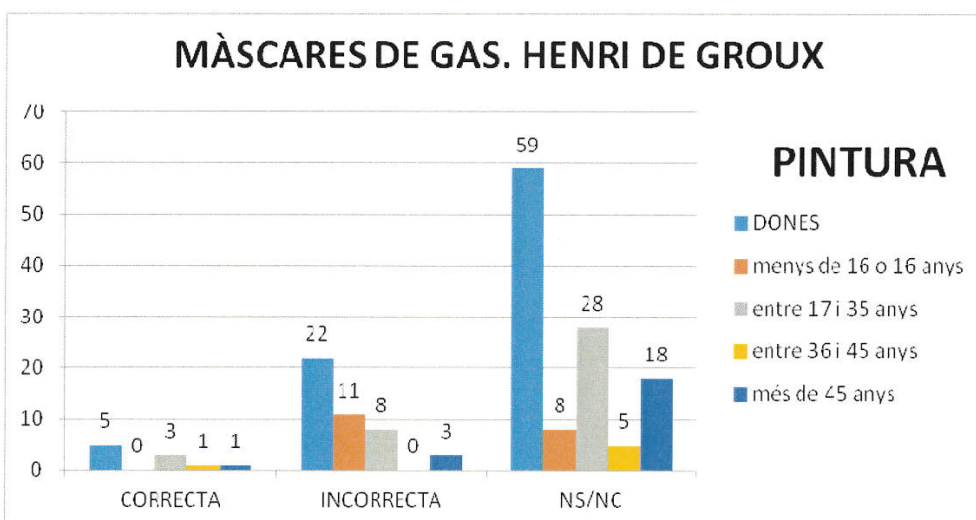
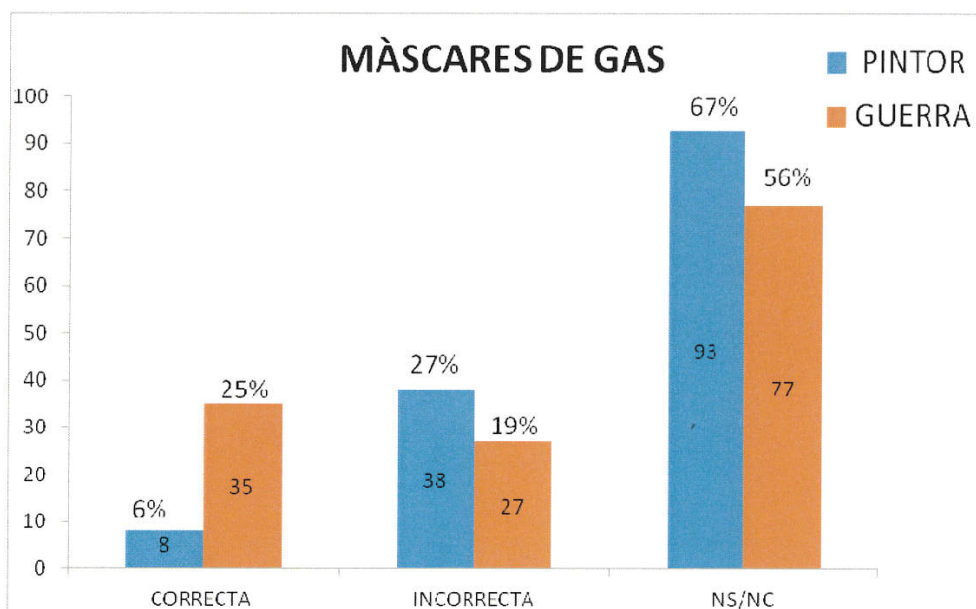
També podem veure un gràfic circular on ens mostra el percentatge de gent a qui li ha ajudat veure la imatge per respondre les preguntes.

Amb aquest conjunt de dades podem observar; pel que fa al conflicte bèl·lic on es situa l'obra el 40% dels enquestats han encertat l'obra, un 22% l'han respost incorrectament i el 38% no la coneixia. D'aquest 40% la majoria són homes i el grup d'edat que ha encertat més aquesta pregunta es correspon a els menors a 16 anys. I les dones que més han encertat aquesta pregunta corresponen entre 17 i 35 anys.

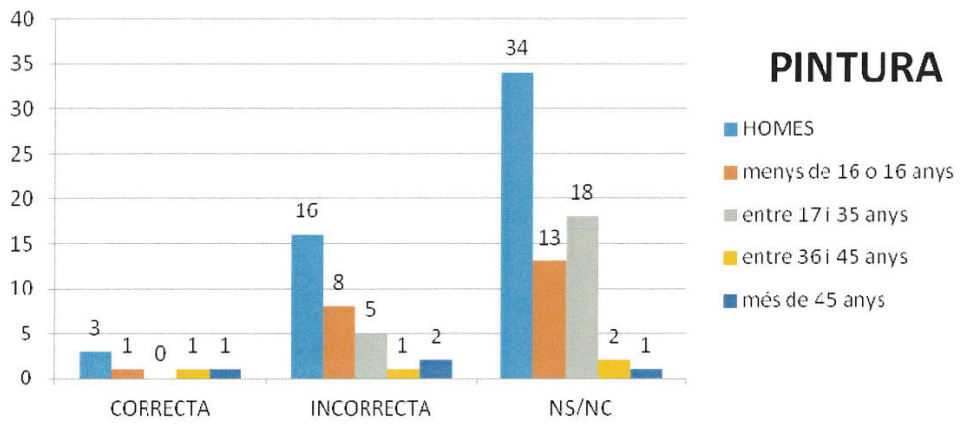
Pel que fa al títol de la pintura, el 13% dels enquestats l'han encertat, un 32% l'ha respost incorrectament i un 57% no la coneixia. D'aquest 13% la majoria eren homes, i els que més l'han encertat es situen entre l'edat de menys de 16 anys, com les dones.

En quant a la part de la imatge, una tercera part dels enquestats els hi ha ajudat veure la imatge per encertar i ubicar la guerra amb l'obra.

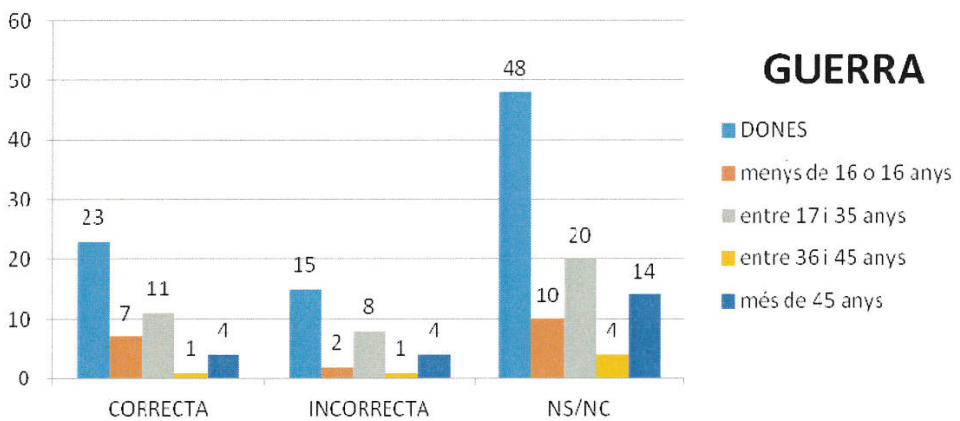
3.8 MÀSCARES DE GAS



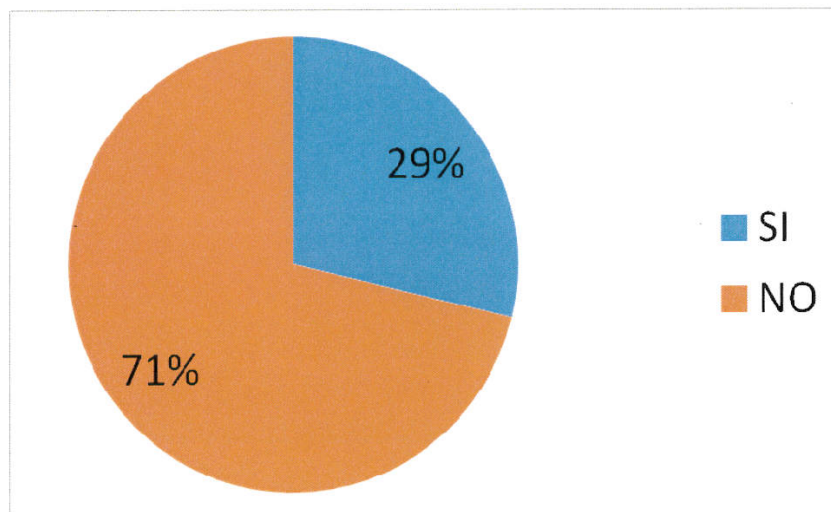
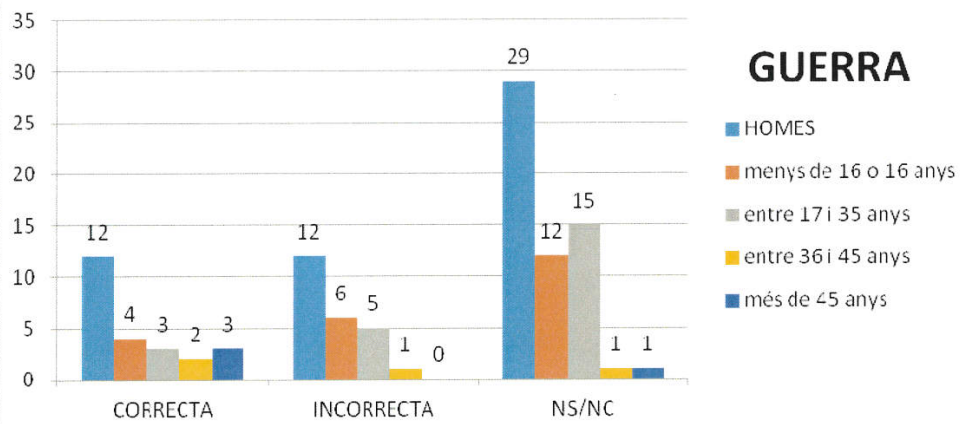
MÀSCARES DE GAS. HENRI DE GROUX



MÀSCARES DE GAS. 1ª GUERRA MUNDIAL



MÀSCARES DE GAS. 1ª GUERRA MUNDIAL



La recollida de dades de *Màscares de Gas*, una obra de Henri de Groux, estan reflectides en un gràfic de columnes, que ens permet observar els resultats dels enquestats dividits en dos columnes, una de color blau, que representa el pintor, i una altra de vermella, que representa la guerra.

A l'ordenada podem observar el nombre d'enquestats i a la meridional, tres columnes dobles on es pot veure el nombre de gent que ha encertat la pregunta, la que no i la que no coneixia l'autor o la guerra.

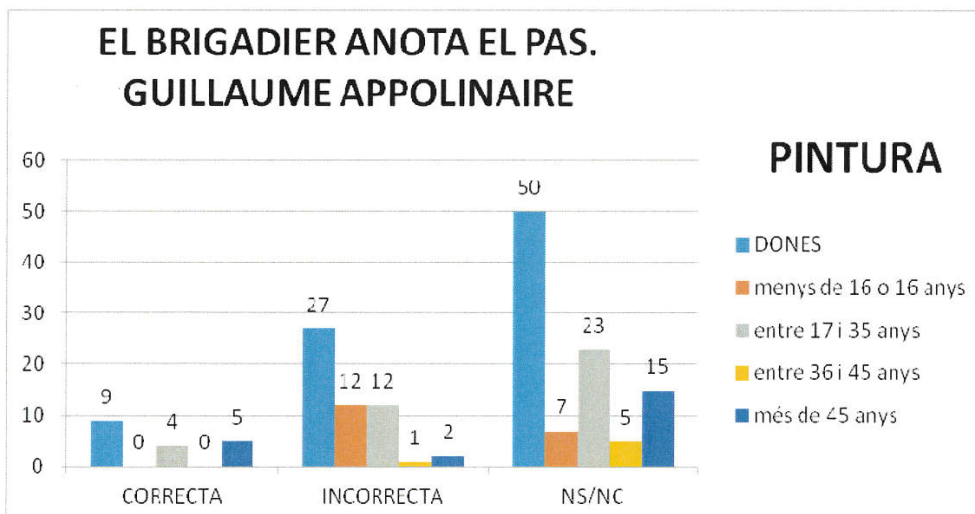
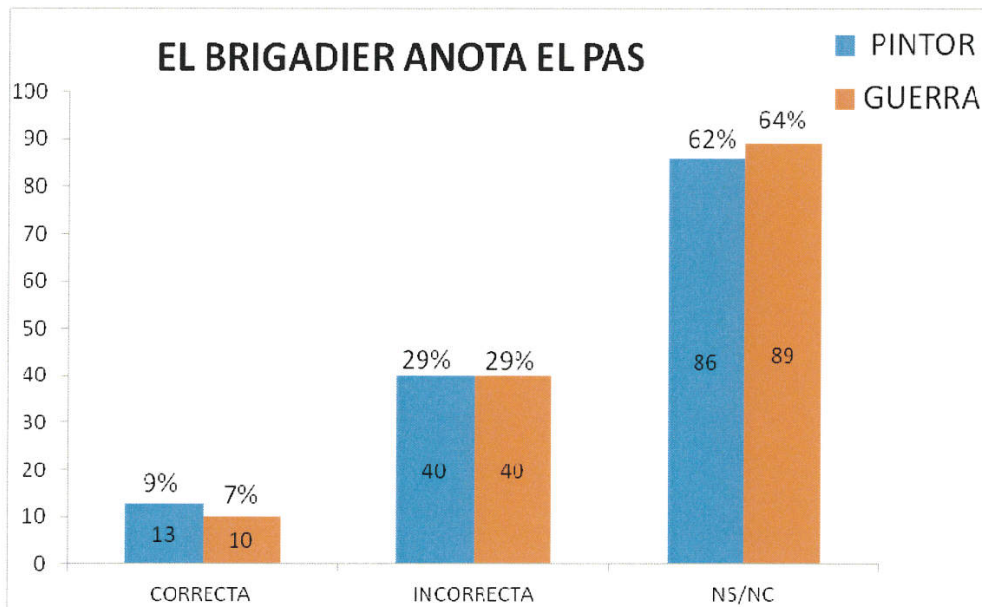
També podem veure un gràfic circular on ens mostra el percentatge de gent a qui li ha ajudat veure la imatge per respondre les preguntes.

Amb aquest conjunt de dades podem observar; pel que fa al conflicte bèl·lic on es situa l'obra el 25% dels enquestats han encertat l'obra, un 19% l'han respost incorrectament i el 56% no la coneixia. D'aquest 25% la majoria són dones i el grup d'edat que ha encertat més aquesta pregunta es correspon entre les edats de 17 a 35 anys. I els homes que més han encertat aquesta pregunta són els menors a 16 anys.

Pel que fa al títol de la pintura, el 6% de els enquestats l'han encertat, un 19% l'ha respost incorrectament i un 56% no la coneixia. D'aquest 6% la meitat eren dones, i les que més l'han encertat es situen entre l'edat de 17 i 35 anys, com els homes.

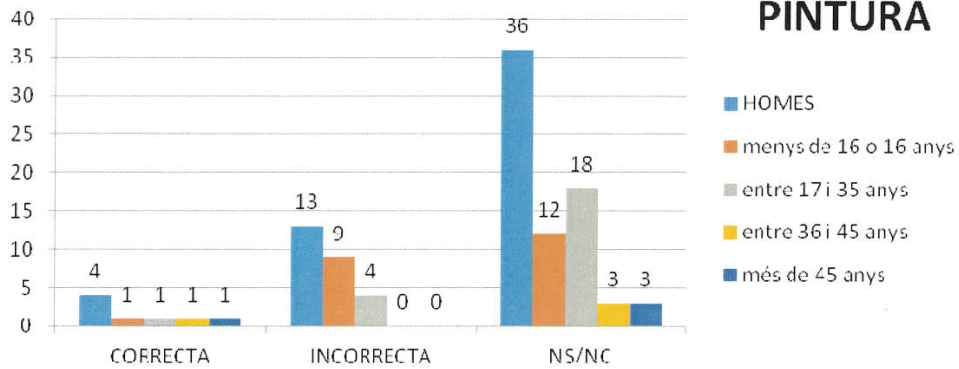
En quant a la part de la imatge, gairebé una tercera part dels enquestats els hi ha ajudat veure la imatge per encertar i ubicar la guerra amb l'obra.

3.9 EL BRIGADIER ANOTA EL PAS



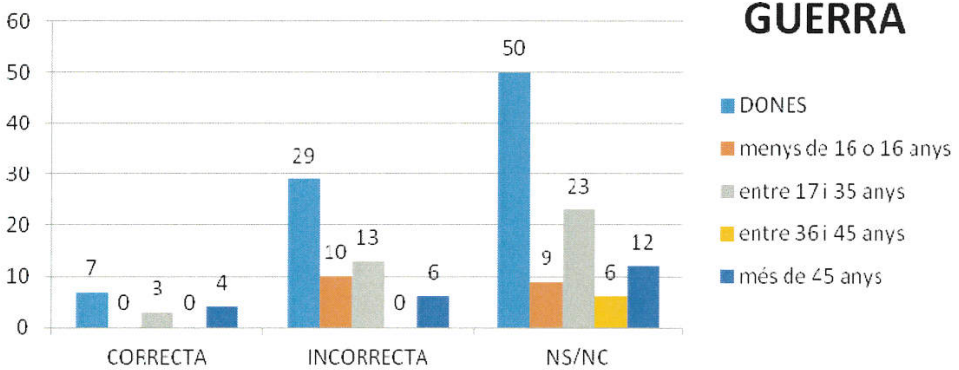
**EL BRIGADIER ANOTA EL PAS.
GUILLAUME APPOLINAIRE**

PINTURA

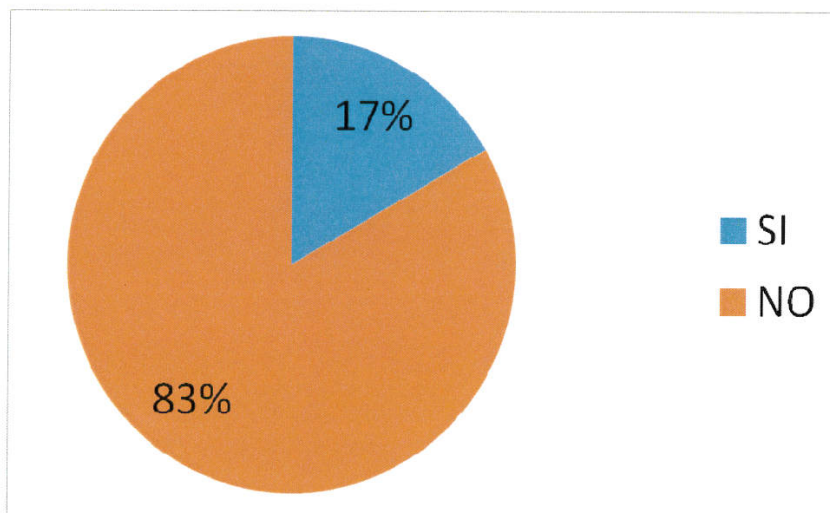
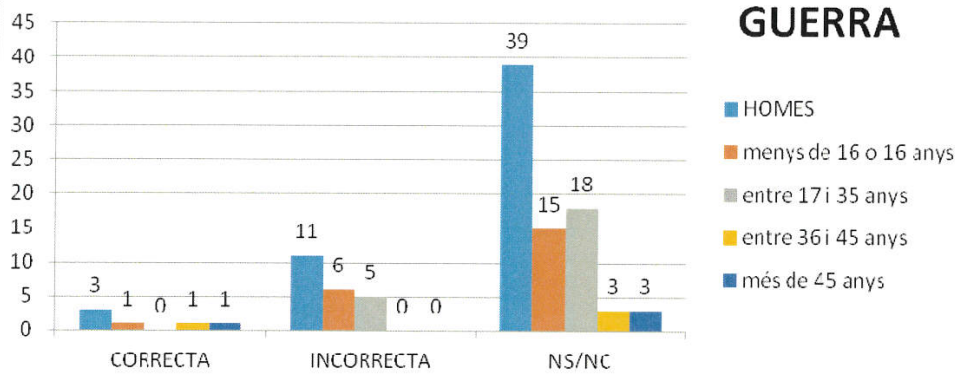


**EL BRIGADIER ANOTA EL PAS.
1ª GUERRA MUNDIAL**

GUERRA



EL BRIGADIER ANOTA EL PAS. 1ª GUERRA MUNDIAL



La recollida de dades d'*El Brigadier anota el Pas*, una obra de Appolinaire, estan reflectides en un gràfic de columnes, que ens permet observar els resultats dels enquestats dividits en dos columnes, una de color blau, que representa el pintor, i una altra de vermella, que representa la guerra.

A l'ordenada podem observar el nombre d'enquestats i a la meridional, tres columnes dobles on es pot veure el nombre de gent que ha encertat la pregunta, la que no i la que no coneixia l'autor o la guerra.

També podem veure un gràfic circular on ens mostra el percentatge de gent a qui li ha ajudat veure la imatge per respondre les preguntes.

Amb aquest conjunt de dades podem observar; pel que fa al conflicte bèl·lic on es situa l'obra el 7% dels enquestats han encertat l'obra, un 29% l'han respost incorrectament i el 64% no la coneixia. D'aquest 7% la majoria són dones i el grup d'edat que ha encertat més aquesta pregunta es correspon entre les edats de 17 a 35 anys. I els homes que més han encertat aquesta pregunta són els menors a 16 anys.

Pel que fa al títol de la pintura, el 9% dels enquestats l'han encertat, un 29% l'ha respost incorrectament i un 64% no la coneixia. D'aquest 9% la meitat eren dones, i les que més l'han encertat es situen entre l'edat de 17 i 35 anys, com els homes.

En quant a la part de la imatge, gairebé una cinquena part dels enquestats els hi ha ajudat la imatge per encertar i ubicar la guerra amb l'obra.

4. CONCLUSIÓ SOBRE ELS RESULTATS OBTINGUTS

Un cop fet l'anàlisi de resultats es pot deduir que l'obra més coneguda és GuerniKa de Pablo Picasso i la menys coneguda és El Brigadaire anota el pas d'Apollinaire.

Pel que fa als autors els més coneguts són Picasso i Goya, i els autors menys coneguts són d'Apollinaire, de Groux i William Roberts.

Pel que fa al gènere, les dones han tingut més encerts que els homes.

En quant a l'edat, ha hagut més encerts entre els 17 i 35 anys.

Només una tercera part de la gent enquestada li va resultar útil la imatge de l'obra d'art. Aquesta tercera part de la gent, ha estat la que ha respost correctament a la pregunta sobre l'ubicació de la guerra.

Així doncs, podem concloure que segons els resultats d'aquesta enquesta, majoritàriament hi ha poc nivell cultural, tant artístic com històric. Tot i així, les obres de Picasso i Goya han estat reconegudes i han obtingut un gran nombre d'encerts. Les obres que han obtingut pocs encerts, probablement, ha estat degut a que són pintors estrangers i les guerres no són espanyoles.

Les dones entre 17 i 35 anys han estat les que han obtingut més encerts.

Tot i que el nombre d'encerts per ubicar la guerra amb l'obra és baix podem dir que la imatge de l'obra ha ajudat a respondre correctament.